

# Siemens Pure.

## Pozostaje w cieniu, pozwalając Ci zabłysnąć.

Niemal niewidoczne, w pełni dyskretne aparaty słuchowe.



## „Mój sekret to Pure”

*„ To fascynujące znowu poczuć radość ze słyszenia oraz móc dzielić się nią z otaczającymi mnie ludźmi. Mogę zająć się karierą, nawet nosząc aparaty słuchowe. Nikt nie musi o nich wiedzieć, bo Pure zapewnia mi pełną dyskrecję. Oprócz mnie oczywiście, bo ja znów swobodnie słyszę! Pure całkowicie odmienił moje życie. Mam nadzieję, że uda mi się Cię zainspirować, by pójść tą drogą. Życzę Ci powodzenia, radości z życia i możliwości docenienia przepięknych chwil, które ze sobą niesie.”*



Shawnae Jebbia – była miss USA

Shawnae Jebbia miała 27 lat, gdy zdiagnozowano u niej ubytek słuchu. Była wówczas nie tylko miss USA, ale prowadziła również własny program telewizyjny. Jako otwarta i przebojowa osobowość medialna musiała zmierzyć się z trudnymi zmianami, jakie niosła ze sobą wada słuchu. Optymistyczne nastawienie i świadomy wybór odpowiedniego rozwiązania pozwoliły jej sprostać temu wyzwaniu, a sama Shawnae szybko stała się wzorem do naśladowania dla osób dotkniętych ubytkiem słuchu.

Poszukując najodpowiedniejszego aparatu słuchowego Shawnae skorzystała z rady doświadczonego audiologa. Zaproponował on jej dyskretne aparaty Pure™, które firma Siemens właśnie wprowadzała na rynek. I to właśnie Pure umożliwił jej swobodne słyszenie oraz pozwolił pozostać sobą. A teraz Shawnae odkryła coś jeszcze lepszego: nową generację aparatów Pure.

Technologia BestSound ukryta w miniaturowej obudowie sprawia, że Pure można całkowicie zaufać. Jest skuteczny, wygodny i niemal niewidoczny, pozwalając swemu właścicielowi zabłysnąć. Dlaczego tracić choćny decybel życia? Poznaj tajemnicę Shawnae i odmień swoje życie.



*„Moja praca wymaga perfekcji, zarówno w prezencji jak i umiejętności porozumiewania się. Pure zapewnia mi obie te rzeczy, dając poczucie pewności siebie”.*

Nie trzeba być modelką, by zadbać o to jak się wygląda. Mały, elegancki i bardzo dyskretny aparat Pure potrafi dopasować się zarówno do Twojego wizerunku, jak i zapewnić swobodne słyszenie, by nic nie stanęło między Tobą a światem.

Pure jest lekki i malutki, a to dzięki wykorzystaniu nowej, komfortowej słuchawki RIC (umieszczonej w kanale słuchowym). Pure jest dostępny w naturalnych odcieniach włosów i skóry, które niepostrzeżenie wtopią się w tło oraz modnych kolorach, które dopełnią Twój wizerunek. A dzięki wymiennym obudowom można je szybko dopasować.

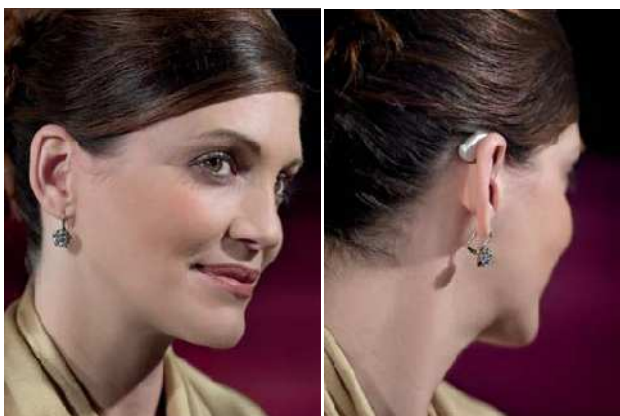
Pure potrafi się nie tylko dopasować do Twojego wyglądu – miniaturowa obudowa kryje w swoim wnętrzu rewolucyjną technologię BestSound. To znacznie wyprzedzająca swój czas technologia intuicyjnie dopasowuje sposób przetwarzania dźwięku do Twoich indywidualnych potrzeb oraz otaczających warunków, zapewniając swobodne słyszenie. Pure zwróci Ci pewność siebie i kontrolę nad własnym życiem.

Pure oferuje szeroki wybór wymiennych obudów w naturalnych odcieniach, które niepostrzeżenie wtopią się w tło oraz modnych kolorach czyniących z Pure atrakcyjny dodatek.

Dyskretnie odcienie włosów i skóry



Paleta modnych kolorów



# „Zadziwi Cię doskonała jakość słyszenia”

„Mój Pure wie dokładnie, czego chcę słuchać, a czego wolałabym nie słyszeć – na przykład gwizdów. Zawsze trzyma rękę na pulsie, zapewniając mi pełną dyskrecję i komfortowe słyszenie.”

Dyskrecja to nie tylko wygląd. To również subtelny sposób działania. Nową generację Pure wyposażono w technologię BestSound, która łączy najnowsze zdobycze nauki z kunsztem inżynierii, by w pełni automatycznie zapewnić komfortowe słyszenie perfekcyjnie dostosowane do Twoich oczekiwań.

## FeedbackStopper

Tłumi gwizdy jeszcze zanim powstaną. Trudno o dyskrecję, jeżeli Twój aparat zaczyna gwizdać. Dlatego Pure został wyposażony w system FeedbackStopper. Wykorzystując technologie „akustycznego odcisku” oraz przesunięcia częstotliwości FeedbackStopper potrafi rozpoznać sprzężenie zanim się rozpocznie i błyskawicznie je wyeliminować. Teraz nawet w sytuacjach sprzyjających powstawaniu sprzężeń nie musisz już obawiać się o kłopotliwe i irytujące gwizdy i piski.

## SoundLearning 2.0

Pure uczy się, w jaki sposób lubisz słyszeć. Jak każdy system wykorzystany w Pure, nowy SoundLearning 2.0 został stworzony, by zapewnić komfort i dyskrecję. Niezależnie od tego, czy prowadzisz cichą pogawędkę, słuchasz ulubionej muzyki, czy też świetnie bawisz się na przyjęciu, Pure uczy się, w jaki sposób lubisz słyszeć w danej sytuacji. Już po krótkim okresie nauki Pure będzie umiał całkowicie samodzielnie przeprogramować sposób przetwarzania dźwięku tak, by dostosować go do Twoich upodobań. Gdziekolwiek się nie znajdziesz, będziesz mógł cieszyć się dźwiękiem automatycznie ustawionym dokładnie tak, jak lubisz. I to nie kiwnąwszy nawet palcem. A skoro nie trzeba już manipulować przy aparacie, innym będzie jeszcze trudniej go zauważyć...

## SpeechFocus

Usłysz co mówią, również za plecami. Adaptacyjne i wielokanałowe mikrofony kierunkowe są nieocenione, gdy rozmawiasz z osobą znajdującą się przed Tobą – wzmacniają głos rozmówcy i wyciszają wszelkie zakłócenia z tyłu i z boków. Nie zawsze rozmawiamy z kimś twarzą w twarz. Gdy prowadzisz samochód i rozmawiasz z kimś na tylnym siedzeniu lub toczysz dyskusję spacerując z kimś ramię w ramię, sygnał mowy wcale nie pochodzi z przodu. Z myślą o komforcie słyszenia w takich sytuacjach powstał Pure 701, wyposażony w przełomowy system SpeechFocus. SpeechFocus nieustannie analizuje Twoje otoczenie i błyskawicznie wykrywa, gdy ktoś do Ciebie mówi. I nie ważne z której strony dobiega sygnał mowy. SpeechFocus skonfiguruje mikrofony kierunkowe tak, aby słyszana mowa była czysta i wyraźna, a jej zrozumienie przychodziło Ci łatwo i swobodnie.

## Akcesoria

Decydując się na Pure nie będziesz już skazany na wymienianie baterii. Wystarczy, że umieścisz Twoje aparaty Pure w ładowarce przed ułożeniem się do snu, a naładują się przez noc i rano będą gotowe do działania przez cały dzień. Co więcej, w trakcie ładowania Twój Pure jest osuszany z wilgoci, która nagromadziła się w ciągu dnia.

Opcjonalne piloty zdalnego sterowania ProPocket oraz ePen umożliwiają komfortową obsługę wszystkich ważniejszych funkcji Twojego aparatu. Oba piloty są na tyle małe, że możesz je schować w kieszeni i zabrać ze sobą wszędzie, by niepostrzeżenie dla otoczenia sterować swoim Pure. W końcu dyskrecja to również subtelne i niepostrzeżone działanie.



# „System Tek – bez problemu łączące się ze światem”

„Cały świat na wyciągnięcie ręki. Mogę swobodnie dzwonić, słuchać muzyki, oglądać telewizję oraz sterować moimi aparatami – wystarczy nacisnąć przycisk na pilocie Tek. Bez niego nie ruszam się z domu, a i tam cały czas z niego korzystam”

Jeżeli często rozmawiasz przez telefon, lubisz oglądać telewizję i słuchać muzyki to z pewnością docenisz opcjonalny system Tek. Umożliwia on bezprzewodowe przesyłanie sygnału audio z telefonu komórkowego i urządzeń multimedialnych bezpośrednio do aparatów słuchowych na Twoich uszach.

System Tek daje zausznym aparatom Nitro zupełnie nowe możliwości:

Telefony komórkowe: sygnał jest przesyłany bezpośrednio do Twoich aparatów Nitro za pomocą protokołu Bluetooth™, a pilot Tek umożliwia odbieranie i prowadzenie rozmów bez konieczności dotyknięcia telefonu. Z systemem Tek nareszcie wyraźnie usłyszysz rozmówcę – nawet w tłumie ludzi lub w pociągu.

Telewizor i sprzęt audio: sygnał audio z urządzeń multimedialnych (np. TV, i-Pod, radio) jest przesyłany do Twoich aparatów Nitro SP, zmieniając je w indywidualne, bezprzewodowe słuchawki stereo. System Tek sprawi, że głośno i czysto usłyszysz zarówno ulubioną piosenkę, dialogi ciekawego filmu, jak i aktualne wiadomości.

Pilot Tek: umożliwia komfortowe sterowanie funkcjami aparatów słuchowych.

Sound Balance: za pomocą pilota Tek możliwe jest regulowanie natężenia niskich tonów i dopasowanie brzmienia słyszanych dźwięków do własnych preferencji.



System Tek jest inteligentny i łatwy w użyciu. Wysyła dźwięk z telefonu, odtwarzacza MP3, telewizora lub innych źródeł audio bezpośrednio do Twoich aparatów Pure.



# Wybierz Pure dla siebie.

Aparaty Pure są dostępne w czterech klasach technologicznych i cenowych.

Systemy	Opis	Pure 701	Pure 501	Pure 301	Pure 101
<b>Zrozumiałość mowy</b>					
SpeechFocus	Automatycznie skupia się na mowie, niezależnie od tego gdzie znajduje się osoba mówiąca.	●	-	-	-
System mikrofonów kierunkowych	Poprawia zrozumienie mowy w obecności wielu źródeł hałasu.	automatyczny, wielokanałowy i adaptacyjny	automatyczny, wielokanałowy i adaptacyjny	automatyczny i adaptacyjny	automatyczny
Ilość kanałów	Wielokanałowa kompresja zakresu dynamiki.	16	12	8	6
System Tek™	Przesyła sygnał audio z telefonu komórkowego i innych urządzeń (TV, radio, i-Pod) bezpośrednio do aparatów Motion.	●	●	●	-
<b>Komfort dźwięku</b>					
FeedbackStopper	Automatycznie tłumi gwizdy i piski w aparacie słuchowym.	●	●	●	●
SoundBrilliance	Poprawia brzmienie wysokich tonów.	●	●	-	-
TruEar	Poprawia lokalizację źródła dźwięku na linii przód-tył.	●	●	-	-
e2e wireless 2.0	Synchronizuje oba aparaty, poprawiając lokalizację dźwięku.	●	●	●	-
SoundSmoothing	Tłumi nagłe, krótko trwające hałasy impulsowe.	●	●	●	-
System zarządzania mową i hałasem	Automatycznie redukuje szum tła, jednocześnie izolując i wzmacniając mowę.	●	●	●	●
eWindscreen	Tłumi szum wiatru.	●	●	●	●
<b>Indywidualność</b>					
SoundLearning™ 2.0	Automatycznie przystosowuje się do Twoich preferencji głośności i barwy dźwięku, jednocześnie uwzględniając dane środowisko akustyczne.	●	-	-	-
SoundLearning™	Automatycznie uczy się i przystosowuje do Twoich preferencji głośności i barwy dźwięku.	●	●	-	-
DataLearning™	Uczy się preferencji właściciela co do głośności na każdym programie osobno, a następnie przeprogramowuje według nich aparat.	●	●	●	-
DataLogging	Gromadzi precyzyjne dane dotyczące użytkownika aparatu na każdym programie osobno.	●	●	●	●
Ilość programów	Umożliwia wybór określonych ustawień dla różnych środowisk akustycznych.	5	5	5	3
Wymienne obudowy	Pozwalają protetykowi błyskawicznie odmienić wygląd Pure, tak by był jak najmniej widoczny lub stanowił intrygujący dodatek	●	●	●	●
<b>Sterowanie urządzeniem</b>					
System Tek	Przesyła sygnał audio z telefonu komórkowego i innych urządzeń (TV, radio, i-Pod) bezpośrednio do aparatów Motion.	●	●	●	-
ProPocket	Mały, wygodny pilot zdalnej obsługi z dużymi, wygodnymi przyciskami.	●	●	●	-
ePen	Dyskretny pilot zdalnej obsługi w formie wiecznego pióra.	●	●	●	-